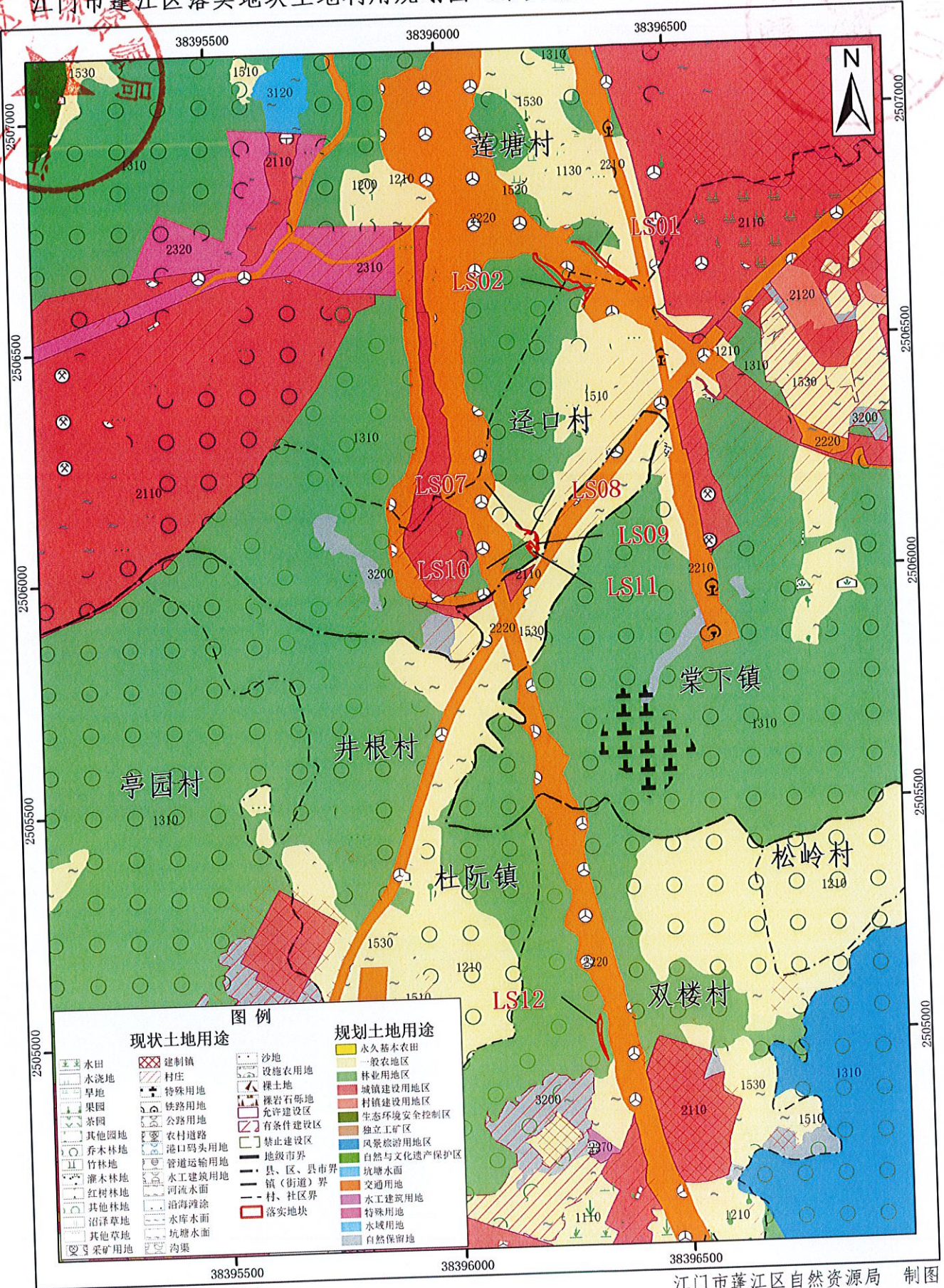
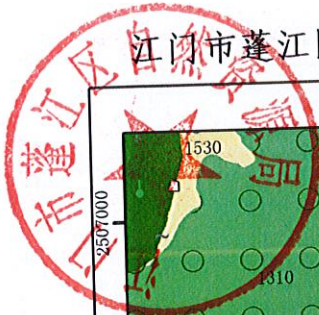


江门市蓬江区落实地块土地利用规划图（落实前）—LS01-LS02、LS07-LS12



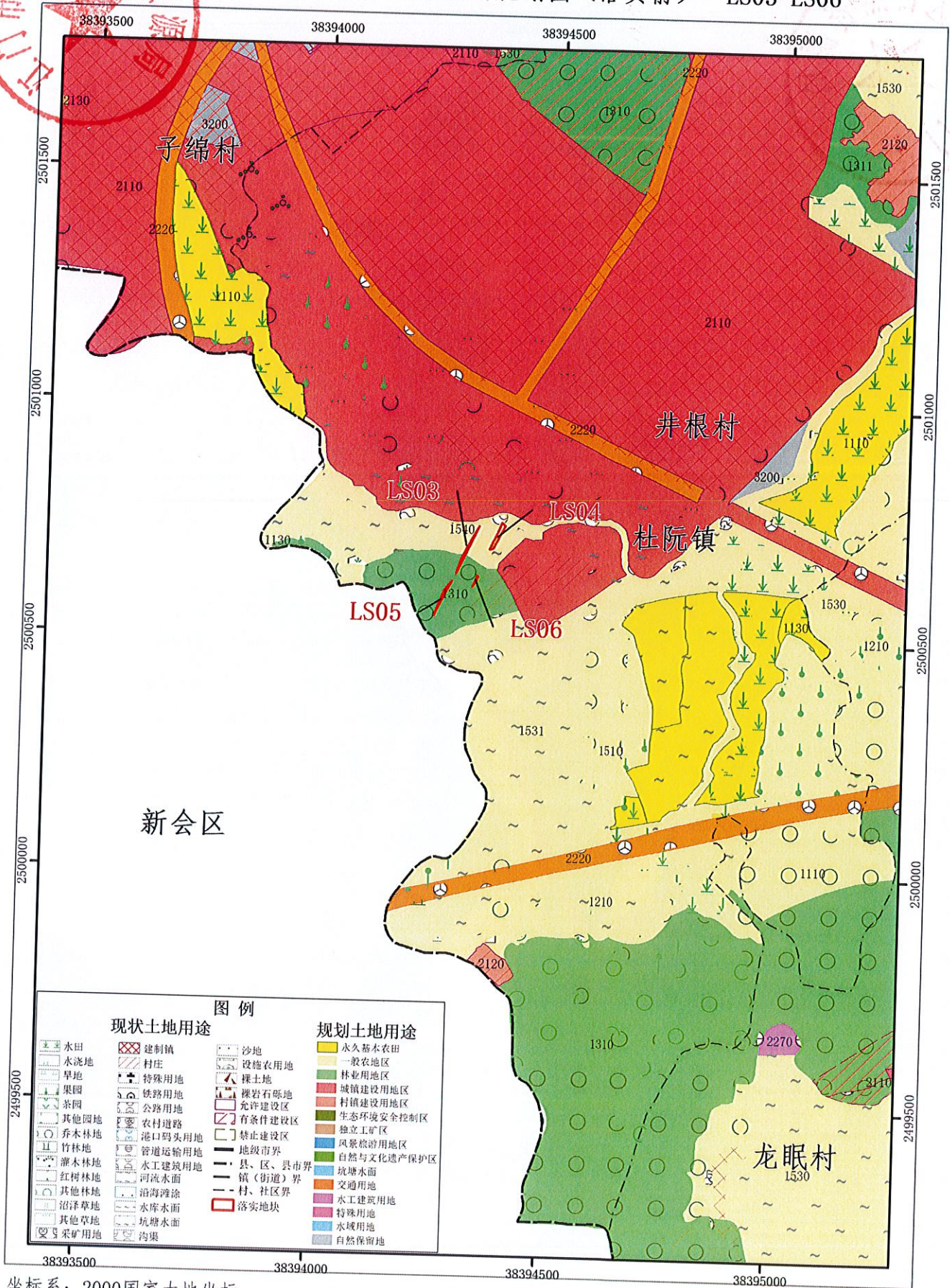
现状土地用途		规划土地用途	
	水田		永久基本农田
	水浇地		一般农地区
	旱地		林业用地区
	果园		城镇建设用地区
	茶园		村镇建设用地区
	其他园地		生态环境安全控制区
	乔木林地		独立工矿区
	竹林地		风景旅游用地区
	灌木林地		自然与文化遗产保护区
	红树林地		坑塘水面
	其他林地		交通用地
	沼泽草地		水利建筑用地
	其他草地		特殊用地
	采矿用地		水域用地
	沙地		自然保留地
	设施农用地		建制镇
	裸岩石砾地		村庄
	禁止建设区		特殊用地
	有条件建设区		铁路用地
	地级市界		公路用地
	县、区、县市界		农村道路
	镇（街道）界		港口码头用地
	村、社区界		管道运输用地
	落实地块		水利建筑用地

坐标系：2000国家大地坐标
高程系：1985国家高程基准

1:10,000

江门市蓬江区自然资源局 制图
2023年6月

江门市蓬江区落实地块土地利用规划图（落实前）—LS03-LS06



坐标系：2000国家大地坐标
 高程系：1985国家高程基准

江门市蓬江区自然资源局 制图
 2023年6月