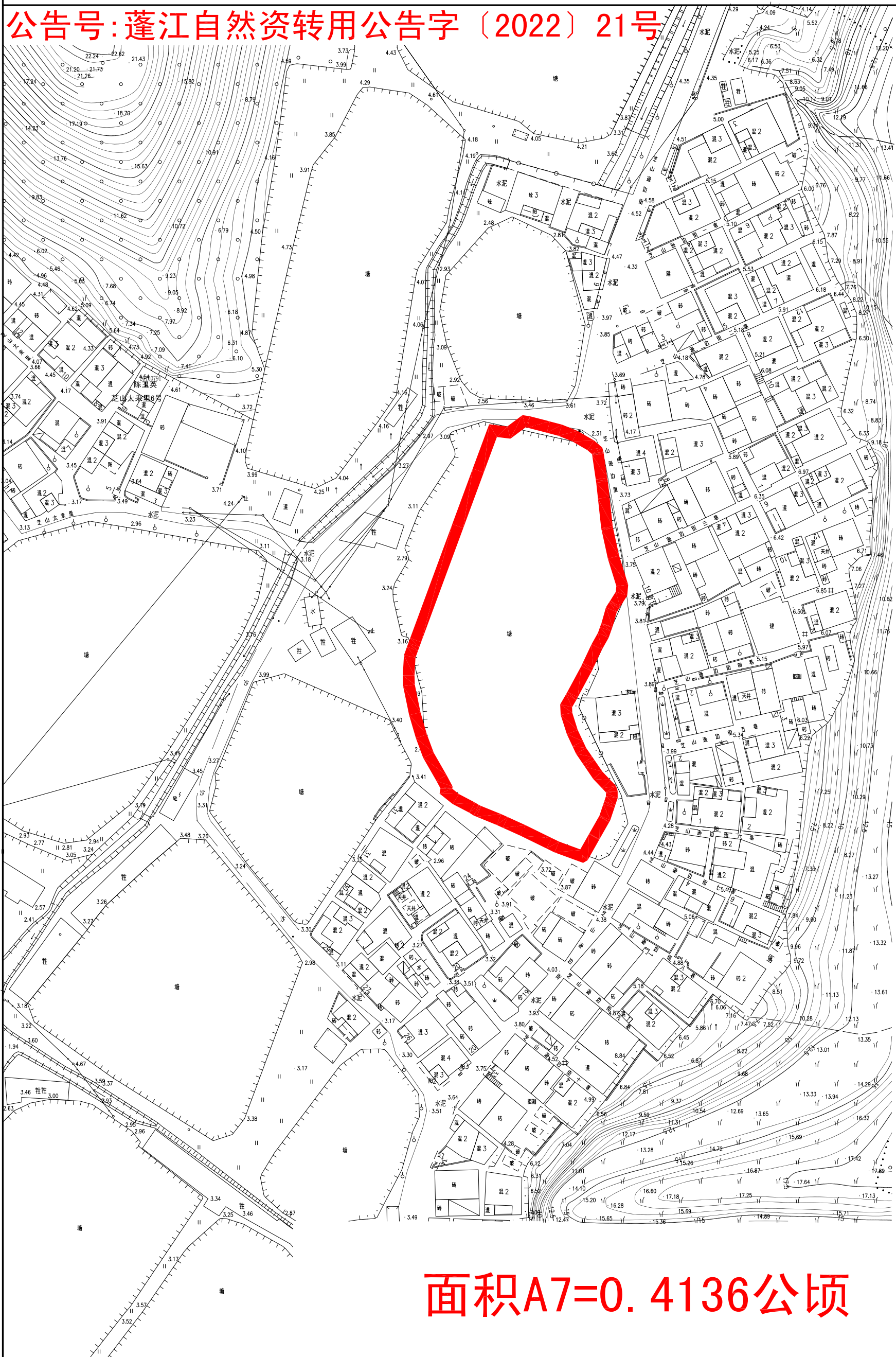


# 批后公告图

土地座落: 江门市蓬江区潮连街芝山村边大塘(土名)地段

公告号: 蓬江自然资转用公告字〔2022〕21号

北



面积A7=0.4136公顷

江门市蓬江区国土规划测绘队

2000国家大地坐标系  
1985国家高程基准, 等高距为0.5米  
2007年版图式

绘图日期: 2022.12.02  
编号: 20220340

1:1000

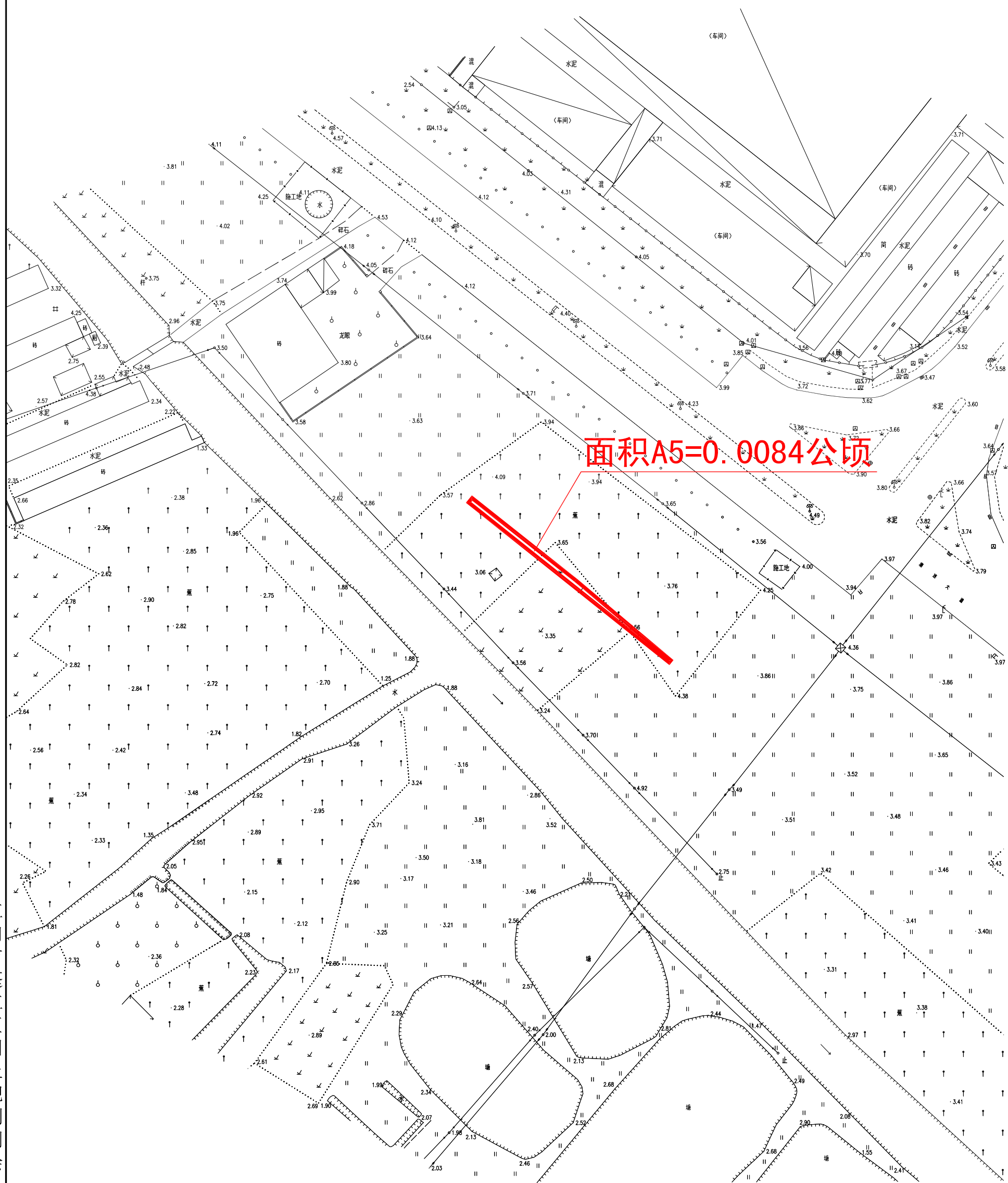
绘图员: 高卓荣  
检查员: 苏文勇  
审核员: 乔柱

# 批后公告图

土地座落: 江门市蓬江区潮连街豸冈村飞机场(土名)地段

公告号: 蓬江自然资转用公告字(2022)22号

北



江门市蓬江区国土规划测绘队

2000国家大地坐标系  
1985国家高程基准, 等高距为0.5米  
2007年版图式

绘图日期: 2022.12.02  
编号: 20220338

1:1000

绘图员: 高卓荣  
检查员: 苏文勇  
审核员: 乔柱